

Modular Cooking

Spis, el, bänkmödel. Hel häll, 400 mm

Produkt # _____

Modell # _____

Namn # _____

SIS # _____

AIA # _____



372027 (Z7HOED2000)

Spis, el, bänkmödel. Hel häll,
400 mm

Kort specifikation

Pos.

Högeffektiva element på 5.3 kW. Den hela spishällens yta är helt skarvfri där flera kastruller och pannor av olika storlek får plats och kan flyttas runt utan tunga lyft. Yttre paneler i rostfrittstål med Scotch Brite finish. Topplåt i ett stycke 1,5 mm tjock rostfri plåt. Rätvinklade sidor för sömlös sammankoppling av flera apparater från samma serier.

Huvudfunktioner

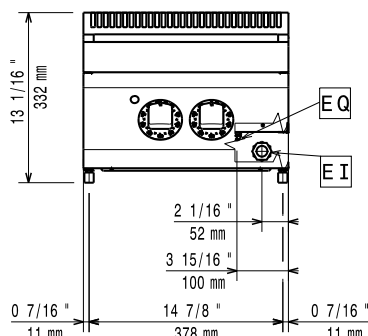
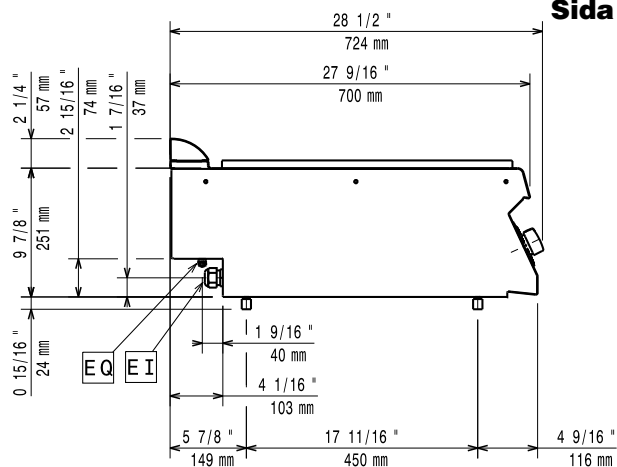
- 5,3 kW infraröda värmeelement kan nå en max temperatur på 400 °C.
- Tålig kokplatta i mjukt kolstål, lätt att rengöra.
- Olika stora kokkärl kan användas samtidigt på grund av den stora ytan utan mellansektorer.
- Kokkärl kan enkelt flyttas från ett område till ett annat utan lyft.
- Alla viktiga komponenter sitter framtill för enkelt underhåll.
- Montering på basen (ej möjligt att installera på kyl- eller basfrys).
- Lämplig som bänkinstallation.

Konstruktion

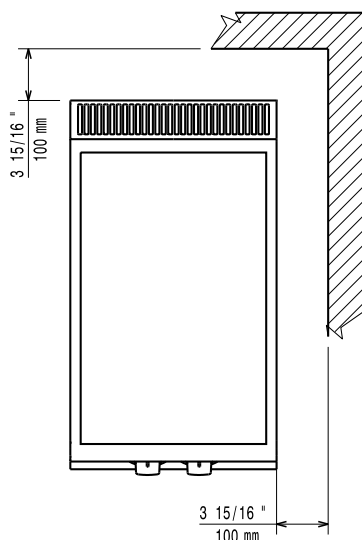
- Utvändiga paneler i rostfritt stål med Scotch Brite-behandling.
- 1,5 mm tjockt pressat rostfritt stål
- Rät vinkel mellan enheterna för att undvika utrymmen där smuts kan tränga in.
- IPX4-intyg för vattentålighet.

Övriga Tillbehör

• Tätningssats	PNC 206086	<input type="checkbox"/>
• Stöd för bromontage, 800 mm	PNC 206137	<input type="checkbox"/>
• Stöd för bromontage, 1000 mm	PNC 206138	<input type="checkbox"/>
• Stöd för bromontage, 1200 mm	PNC 206139	<input type="checkbox"/>
• Stöd för bromontage, 1600 mm	PNC 206141	<input type="checkbox"/>
• Stöd för bromontage, 400 mm	PNC 206154	<input type="checkbox"/>
• Fronträcke, 400 mm	PNC 206166	<input type="checkbox"/>
• Fronträcke, 800 mm	PNC 206167	<input type="checkbox"/>
• Brett fronträcke 400 mm (portionshylla)	PNC 206185	<input type="checkbox"/>
• Brett fronträcke 800 mm (portionshylla)	PNC 206186	<input type="checkbox"/>
• Fronträcke, 1200 mm	PNC 206191	<input type="checkbox"/>
• Fronträcke, 1600 mm	PNC 206192	<input type="checkbox"/>
• Höger och vänster gavel räcke	PNC 206240	<input type="checkbox"/>
• Blandningsbatteri med rörlig kran (förlängning ingår ej)	PNC 206289	<input type="checkbox"/>
• Förlängningsrör till vattenkran 700 serien	PNC 206291	<input type="checkbox"/>
• Skorsten 400 mm	PNC 206303	<input type="checkbox"/>
• 2st täckpaneler, höjd 250 mm, djup 700 mm	PNC 206320	<input type="checkbox"/>
• SKORSTENSNÄT 400MM (XP 700 & 900)	PNC 206400	<input type="checkbox"/>

Front

Sida


EI = Elektrisk anslutning
 EQ = Ekvipotentialet skruv

Topp

Elektricitet

Spänning:

372027 (Z7H0ED2000)

380-400 V/3N ph/50/60 Hz

Total watt:

5 kW

Viktig information

Ytermått, bredd 400 mm

Ytermått, djup 700 mm

Ytermått, höjd 250 mm

Nettovikt: 47 kg

Fraktvikt: 42 kg

Frakthöjd: 530 mm

Fraktbredd: 460 mm

Fraktdjup: 820 mm

Fraktvolym: 0.2 m³

Om maskinen installeras bredvid eller mot en möbel, vägg eller dylikt som är känslig för höga temperaturer, bör ett säkerhetsavstånd på 150 mm lämnas eller någon form av värmeisolering upprättas.

[NOT TRANSLATED]

N7ETE